

## わが国初のマルチプルアーチダム・豊稔池ダム

大野原町

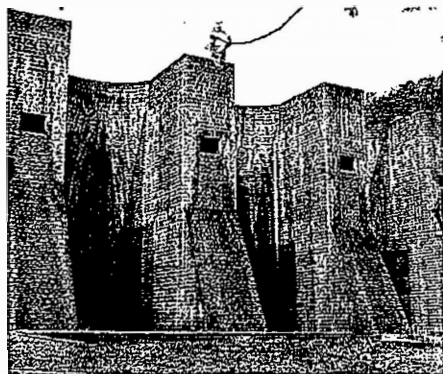
宿命的な水不足が続いた讃岐の国において、香川県の西端に位置する大野原町の歴史もまた溜池築造の歴史でもありました。

むかし柞田川扇状地一帯は、耕す人も住む人もなく、文字どおり大野原でしたが350年の昔（寛永20年・1643年）、近江の豪商平田与一左衛門が私財をもって井関池を築造し、開墾が進められましたが、慢性的な水不足が続いて悲惨な状態が続いていました。

大正9年と13年の大旱魃を契機として近代的大ダムの必要性が痛感せられ、新池築造の議が澎湃として起こり、ついに百姓1,000人による平塚山での決起集会となり、これをうけた大関耕地整理組合は、加地茂治郎組合長を中心として、地主の啓蒙や池床探しに奔走、各方面の合意をとりつけることに成功し、大正15年3月柞田川上流の五郷村田野々において新池築造に着手しました。

## 我が国初のマルチプルアーチダム

在来の土堰堤からコンクリートダムに移りつつあった大正末期に、重力式を用いず多拱扶壁式粗石モルタル積堰堤（マルチプルアーチダム）という画期的な工法によるもので近代的大ダムの先駆けともなりました。



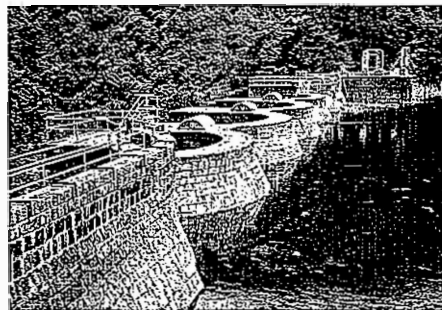
全景・下流側

農林省の様式選定によるものですが、明治末期に神戸市の水道源である布引ダム、鳥原ダムの創設にエンジニアリングチーフとして参画し、わが国最初のコンクリートアーチ橋の設計者である佐野藤治郎工学博士の指導によるものです。

## 住民の汗と脂のモニュメント

県営事業として着手しましたが、工事はすべて耕地整理組合で施行し、築堤材料の石は現地の山で割り、砂は観音寺や豊浜の海岸から10km余りの道程を牛車で運び、技術者も組合で養成するなど、地区住民の身の丈の技術と弛まぬ開拓者魂により、汗と脂でコツコツと築き上げたものです。延べ15万人の労力により昭和5年3月に完成し、農民の願いを込めてその名も豊稔池と命名されました。

1市2町（大野原町、観音寺市、豊浜町）600町歩（間接には1,370町歩）の灌漑用水はもとより、生活用水の源としても水不足に苦しんだ原野を県下有数の穀倉地帯に変貌せしめました。特殊なダムとして学術的にはもとより景観的にも中世の北欧の古城を偲ぼせるものがあり、弘法大師ゆかりの満濃池と並んで香川のため池のシンボルといわれる程、威容と風格を誇っています。



全景・上流側

## 新宇多津都市開発

宇多津町

古くて新しいまち宇多津町

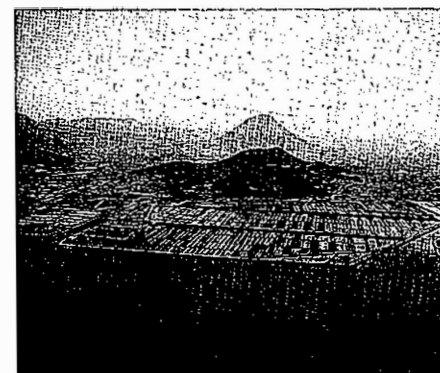
宇多津町は、香川県のほぼ中央、両隣を丸亀市と坂出市に挟まれた人口約13,000人、面積約8.2km<sup>2</sup>の小さな町です。

町の歴史は古く、7世紀後半には鞆足津と呼ばれる自然港を中心に、瀬戸内海の海上交通の要として栄えていたことが知られています。平安時代には“津の郷”と呼ばれ、讃岐有数の船着場となり人や物資の往来もますます盛んになっていきます。この頃から鎌倉時代にかけて、郷照寺や西光寺、聖徳院など今に残る数多くの寺院が建立されたことから、往時の隆盛ぶりを伺い知ることができます。

室町時代には、足利義満の側近だった細川頼之の居館が置かれ、宇多津町は四国管領の中心地として中・四国を統括していました。

その宇多津町が塩の生産を開始したのは江戸時代初期。とりわけ明治31年に町制が施行されてからは新しい塩田が次々と開かれ、以来昭和47年の塩業廃止を迎えるまで全国有数の“塩の町”として発展してきました。

その後塩田跡地は、世紀のプロジェクト瀬戸大橋架橋の受皿として熱い脚光を浴びることとなりました。



昭和47年に廃止された塩田跡地

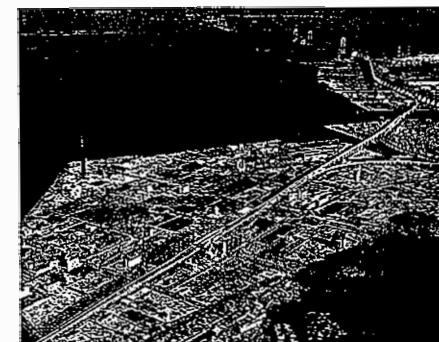
未来への展望が大きく開ける塩田跡地

瀬戸大橋時代のニーズに呼応した四国側の起点周辺にある丸亀市・坂出市・宇多津町を含めた中讃都市圏の一翼を担う“新宇多津都市”づくりが、広大な塩田跡地に昭和53年度から着手されました。

工事は前面の瀬戸内海からの浚渫土砂等により650万m<sup>2</sup>の埋立、宅地整備、道路、上下水道、公園、緑地等の整備を進め平成3年度に完了します。

この新たに創り出された総面積186ha、計画人口8,700人の新宇多津都市は、JR宇多津駅を中心に商業ゾーンや情報サービス機能など中枢管理機能を集結。臨海部は雄大な瀬戸大橋、瀬戸内海国立公園の美しい景観を生かした観光・レクリエーションゾーン。恵まれた立地を生かした流通ゾーン。緑豊かな住宅地を配置しました。

“人が集まるまち、にぎわいのあるまち”として、総合的な都市機能がより理想的な形で息づく、21世紀のまちづくりを目指しています。



理想の都市を求めて施設整備が進む新宇多津都市  
(平成3年3月撮影)