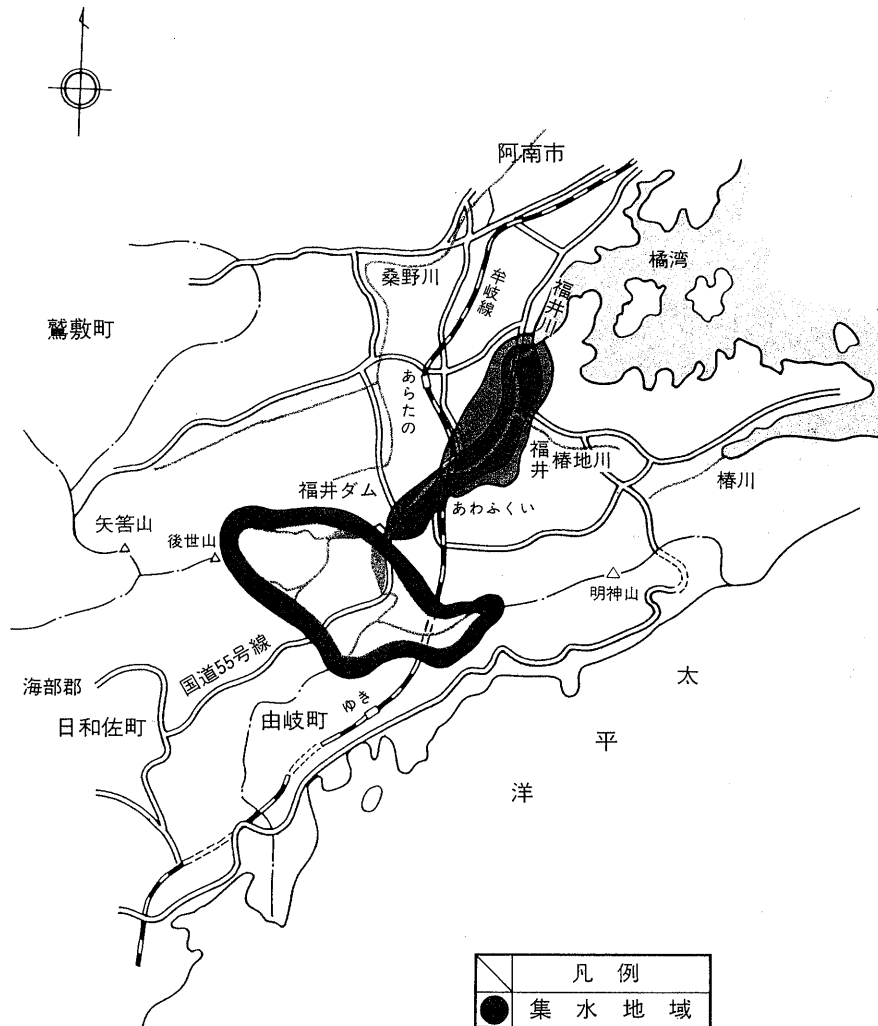


福井川・福井治水ダム流域一覧図

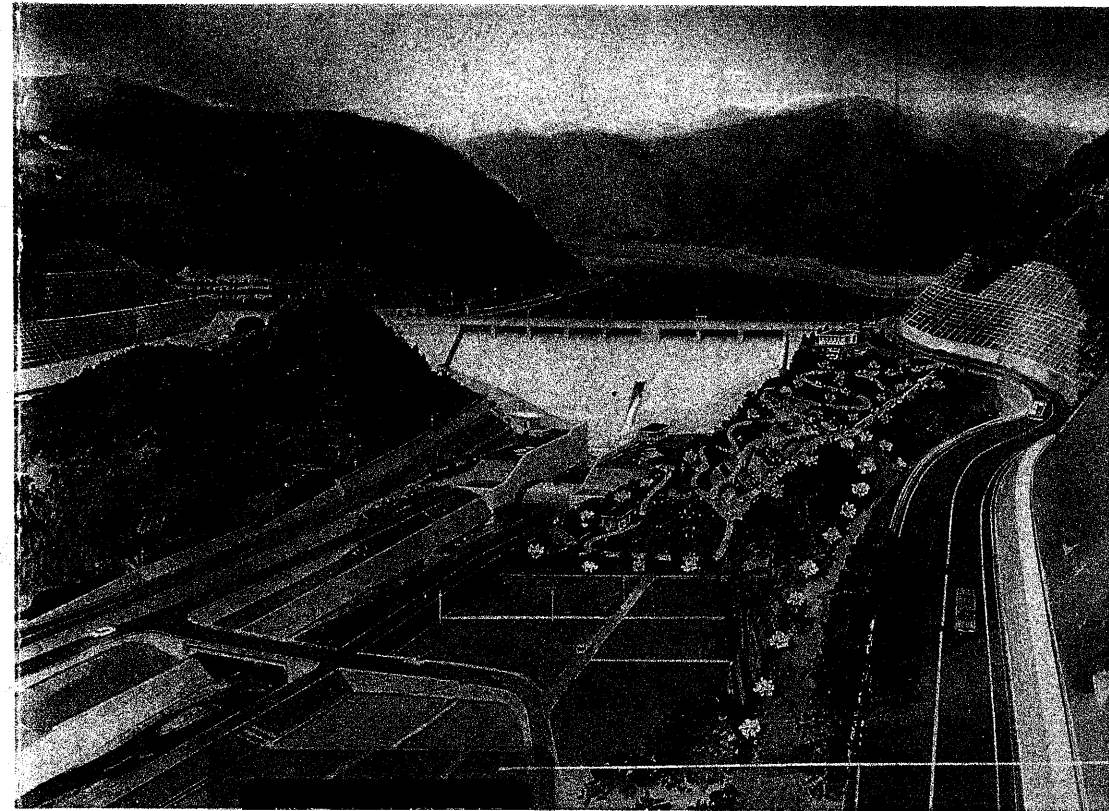
1 : 150,000



凡例	
●	集水地域
●	洪水はらん地域
●	不特定かんがい地域

福井治水ダム計画概要

平成2年3月



徳島県福井ダム建設事務所

阿南市福井町中連71 (0884-34-2141)
34-2142
FAX 34-2043

事業概要

福井川は、阿南市と海部郡の境、後世山(標高538.8m)を源とし、阿南市福井町を貫流して橋湾に注ぐ流路延長14km、流域面積33.7km²の二級河川である。当流域は、徳島県においても多雨地域であり、台風期以外でも他地域に例を見ない強雨があり、急峻な山地からの水の出は速く、鉄砲水となり、昭和24年6月21日(デラ台風)、昭和25年9月3日(ジェーン台風)、昭和27年3月22日(低気圧)、昭和35年8月29日(16号台風)等により、大きな水害を受け、特に昭和27年3月22日には、時間雨量139.5mmという集中豪雨により、死者6名、流出田畑11.9ha、家屋被害360戸という被害が発生している。

また、福井川沿岸の田畑119haは、本川の伏流水、表流水に依存しているが、不足がちで昭和52年、53年には干害に見舞われた。

福井川への治水投資は、昭和25-30年の災害助成事業のみであり、河川の治水安全度は低いため、昭和28年に、中小河川改修による防災ダムを計画し、工事用道路等の一部工事を実施したが、水理計画見直しのため、昭和36年に休止した。その後昭和42年に予備調査を再開、昭和47年から治水ダム建設のため実施計画調査、昭和54年から福井治水ダム建設事業に着手しており、昭和56年度から実施している中小河川改修事業と併せて、治水安全度の向上を図る計画である。

ダムの目的

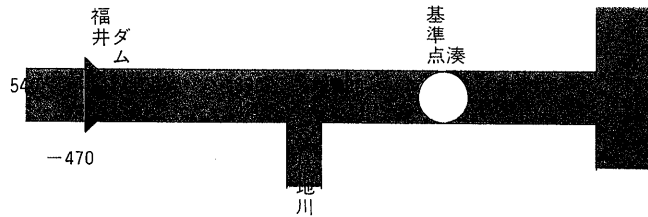
1. 洪水調節

ダム地点の計画高水流量540m³/sのうち470m³/sの洪水調節を行い、基準点(湊)の基本高水1,010m³/sを540m³/sに低減させる。

2. 流水の正常な機能の維持

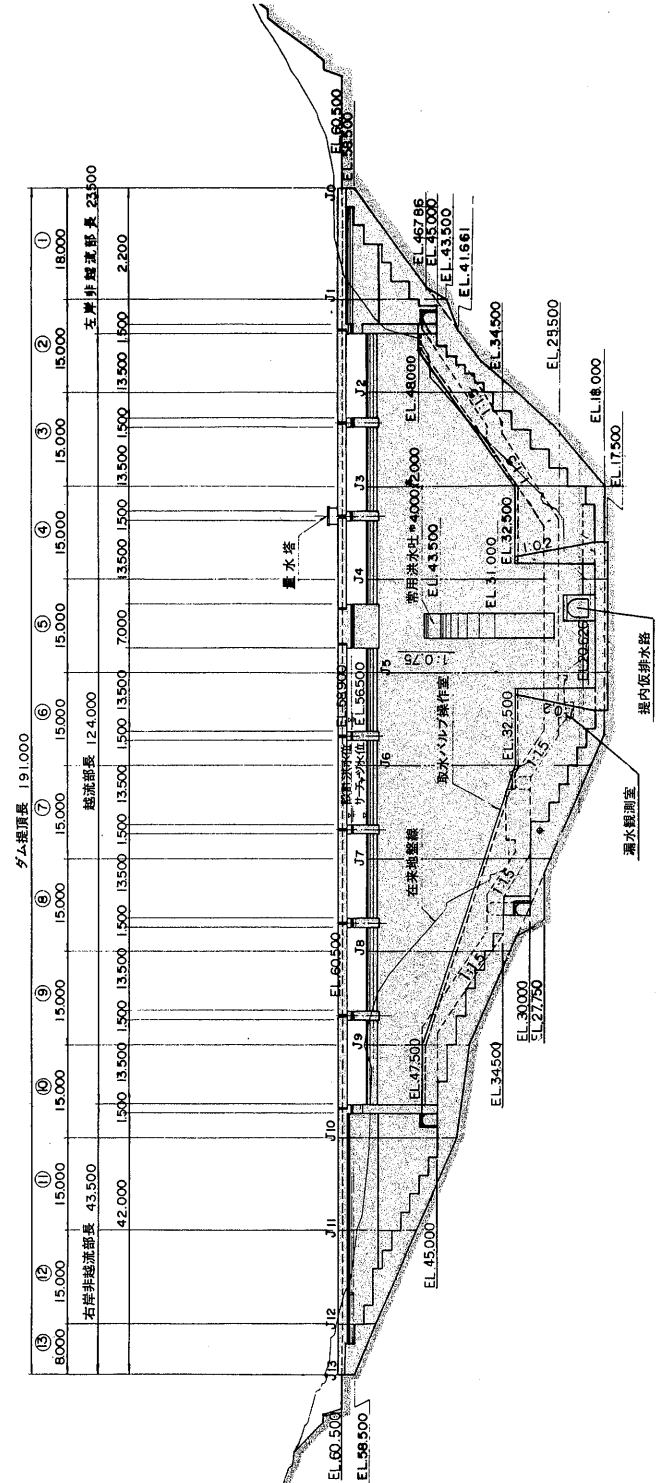
ダム下流沿岸の田畑119haの既得用水の補給を行う等、流水の正常な機能維持の増進を図る。

計画高水流量配分図

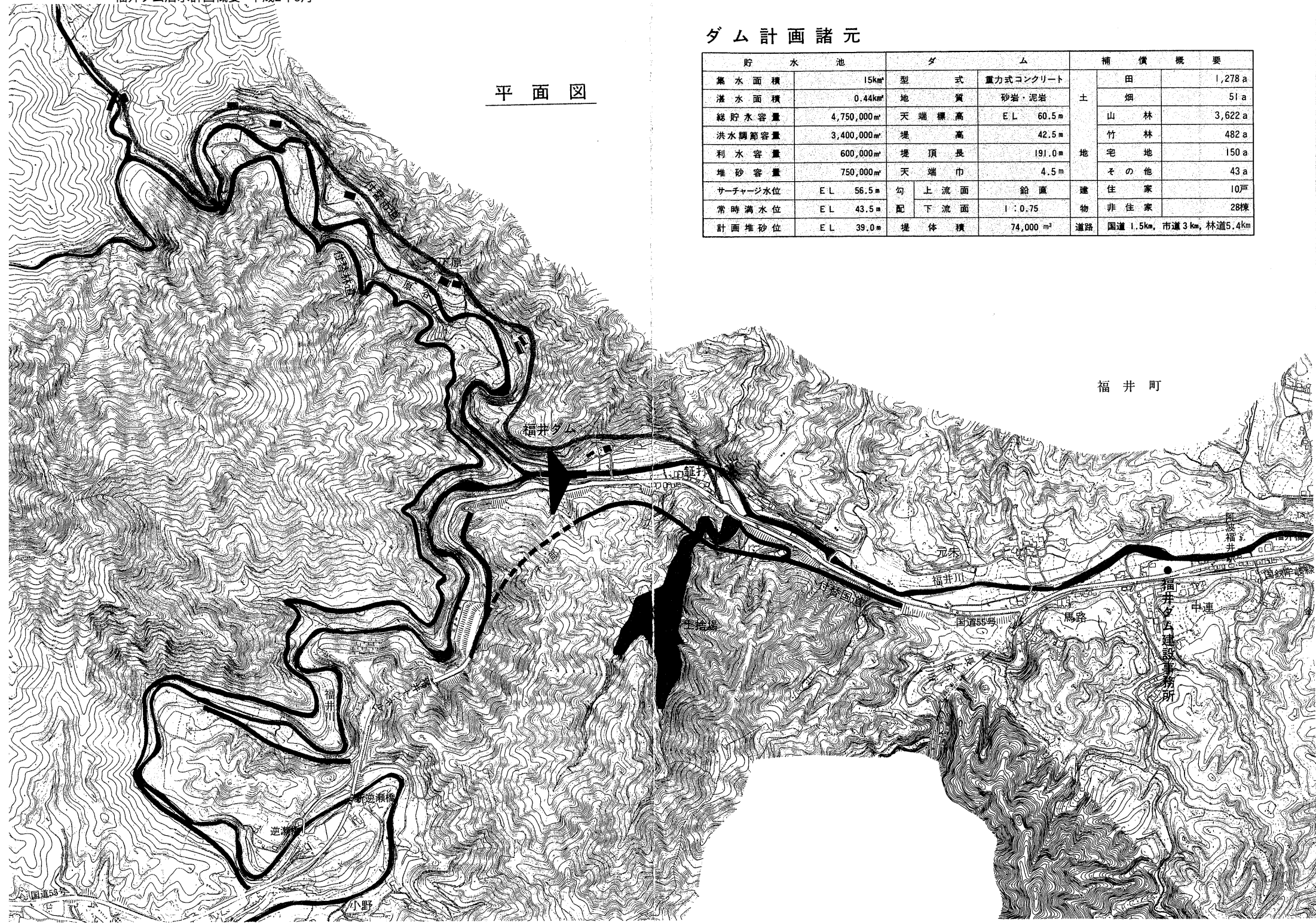


下流断面図

S = 1 : 1,000



平面図

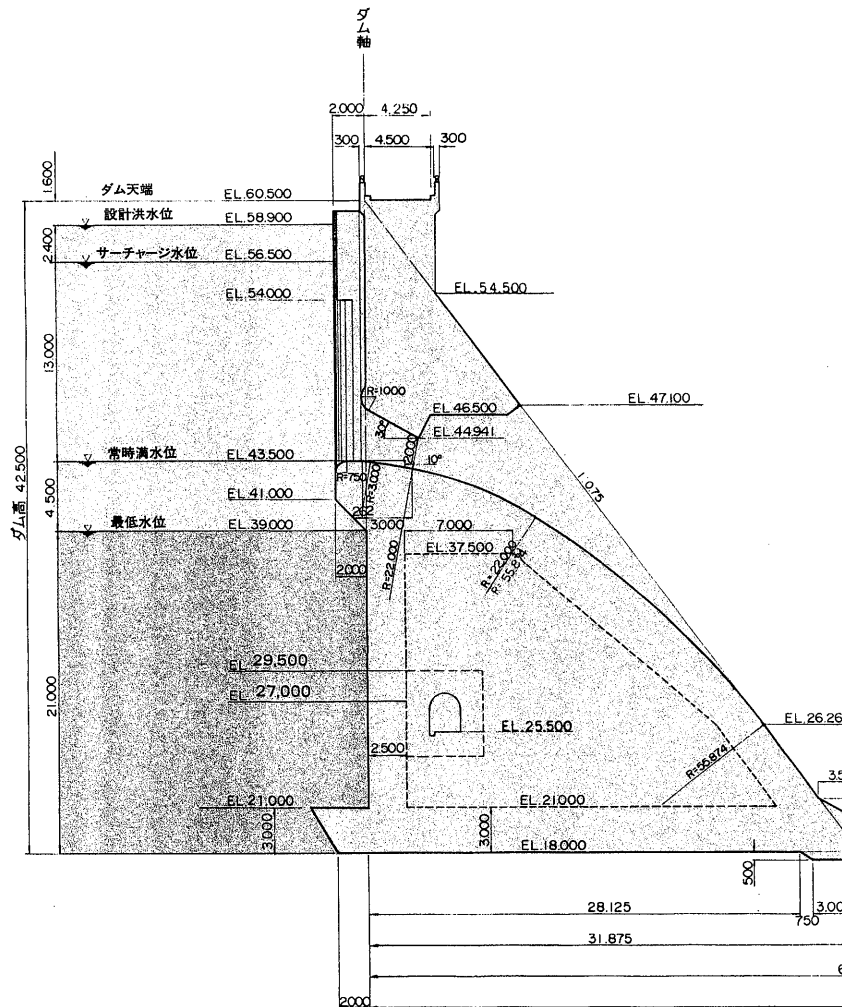


ダム計画諸元

貯水池		ダム		補償概要	
集水面積	15km ²	型式	重力式コンクリート	田	1,278 a
湛水面積	0.44km ²	地質	砂岩・泥岩	土	畑 51 a
総貯水容量	4,750,000m ³	天端標高	E.L. 60.5 m	山林	3,622 a
洪水調節容量	3,400,000m ³	堤高	42.5 m	竹林	482 a
利水容量	600,000m ³	堤頂長	191.0 m	宅地	150 a
堆砂容量	750,000m ³	天端巾	4.5 m	その他	43 a
サーチャージ水位	E.L. 56.5 m	勾配	上流面 鉛直	建物	住家 10戸
常時満水位	E.L. 43.5 m		下流面 1:0.75	物	非住家 28棟
計画堆砂位	E.L. 39.0 m	堤体積	74,000 m ³	道路	国道 1.5km, 市道 3 km, 林道 5.4km

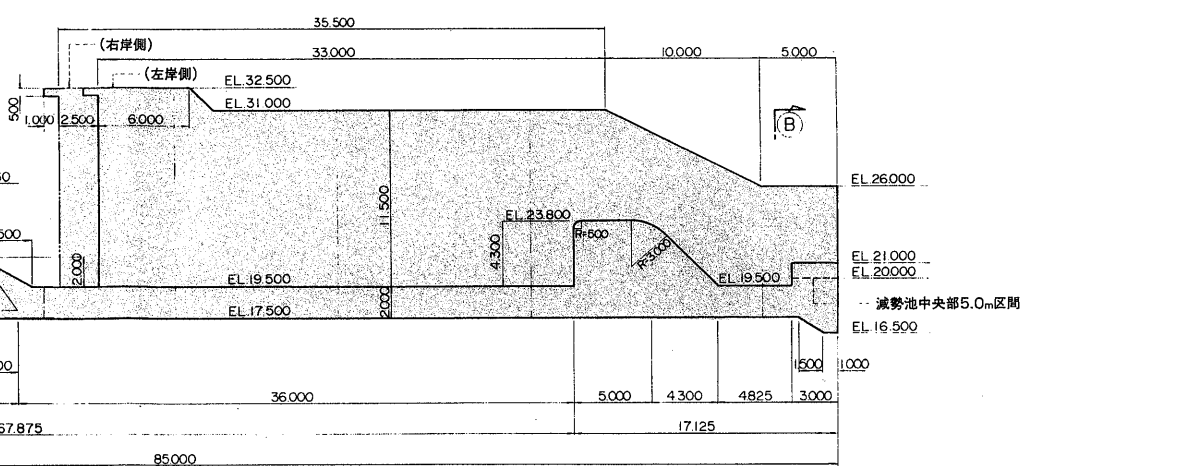
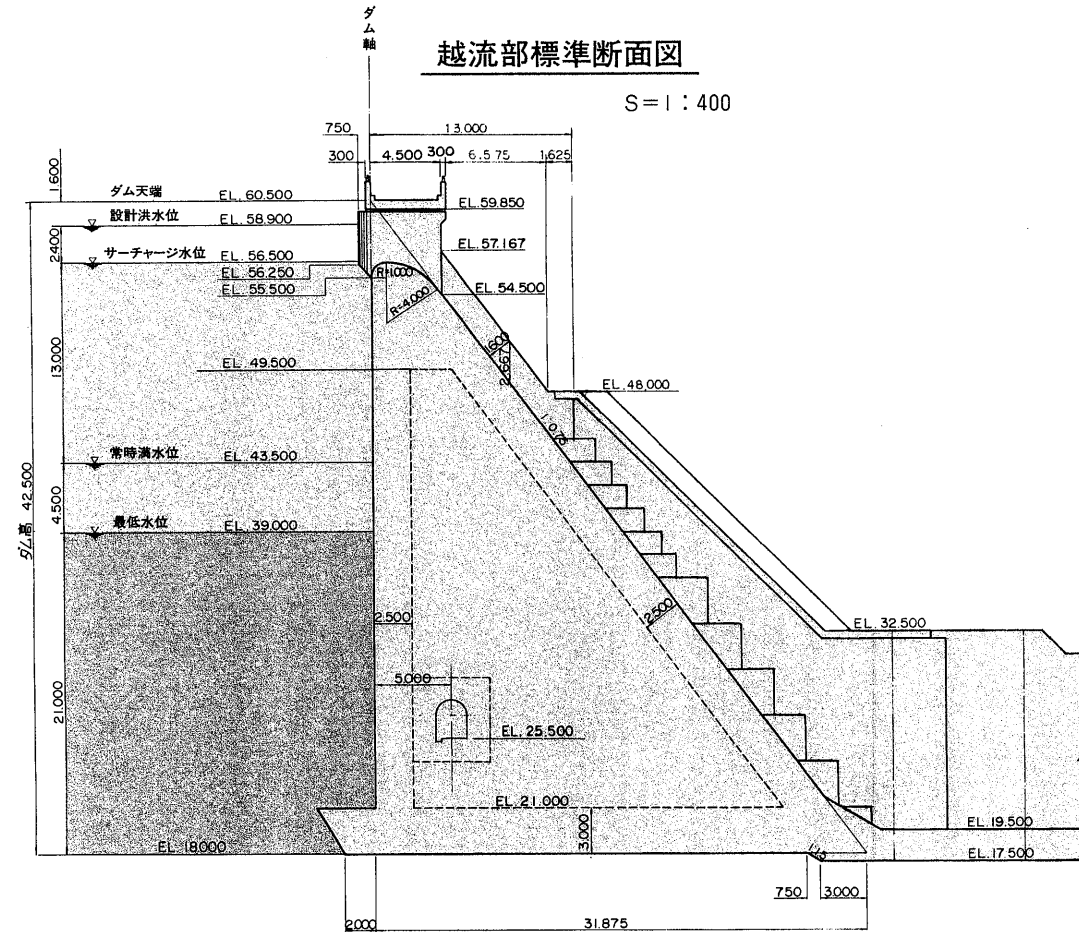
非越流部標準断面図

S = 1 : 400

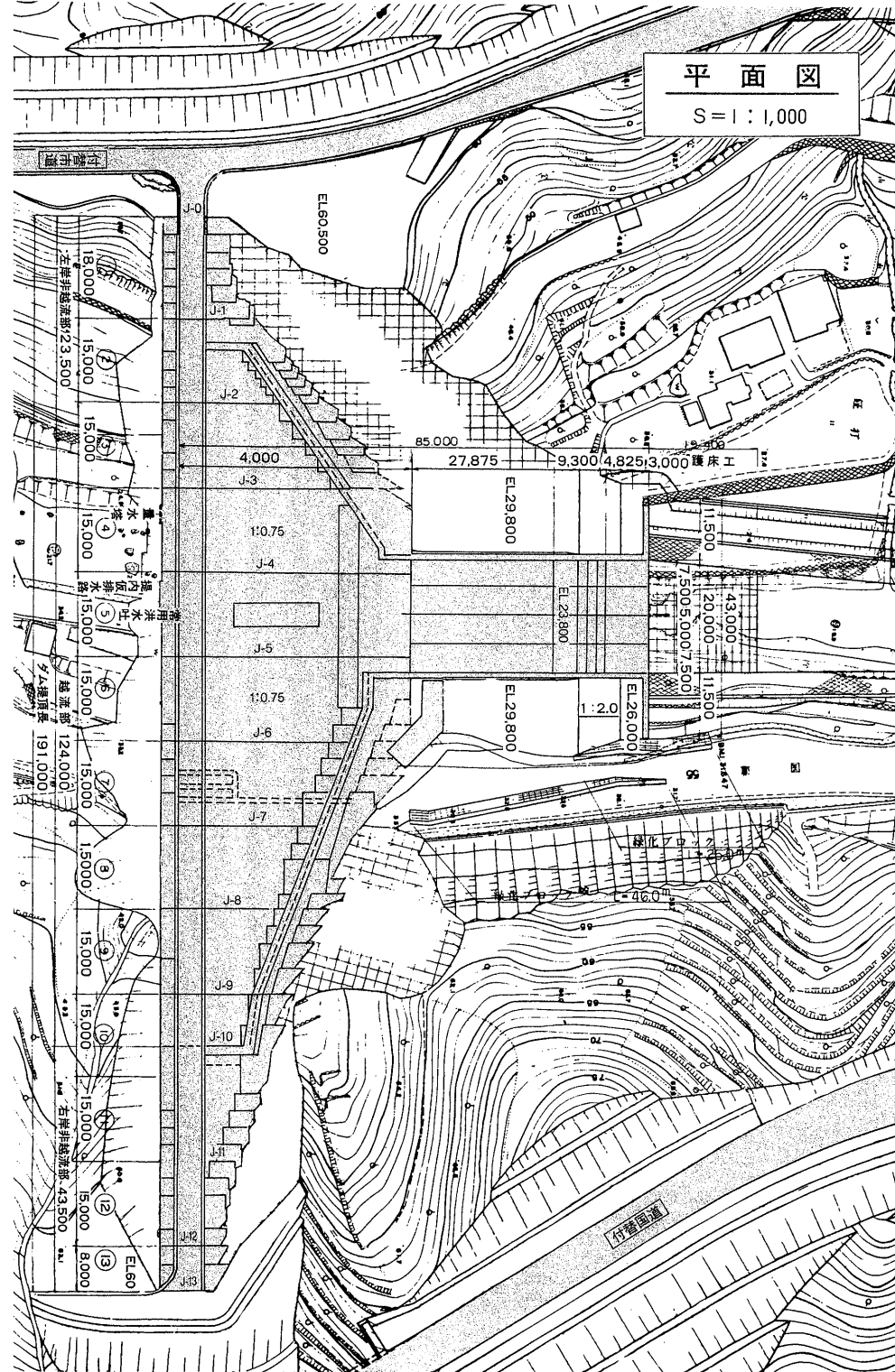


越流部標準断面図

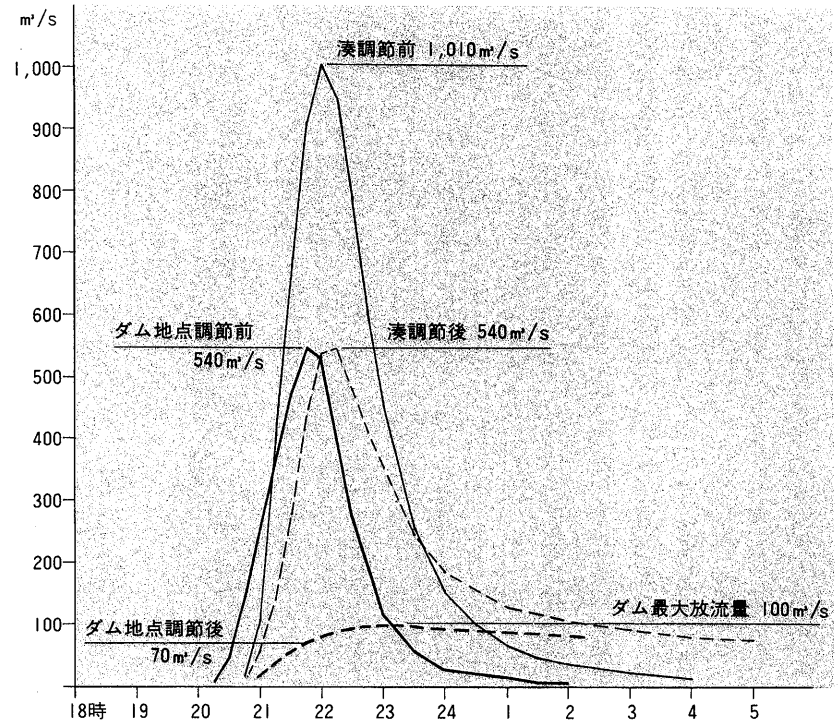
S = 1 : 400



減勢池中央部5.0m区間



洪水調節図



貯水池容量配分図

