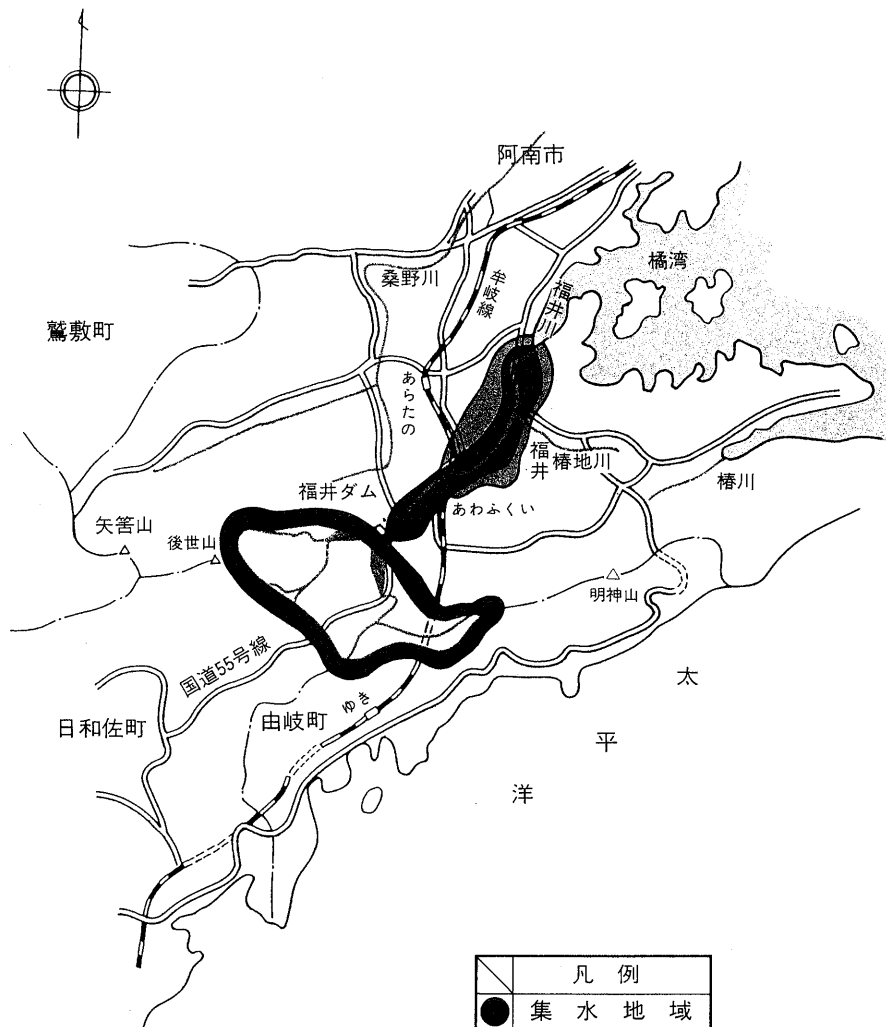


福井川・福井治水ダム流域一覽図

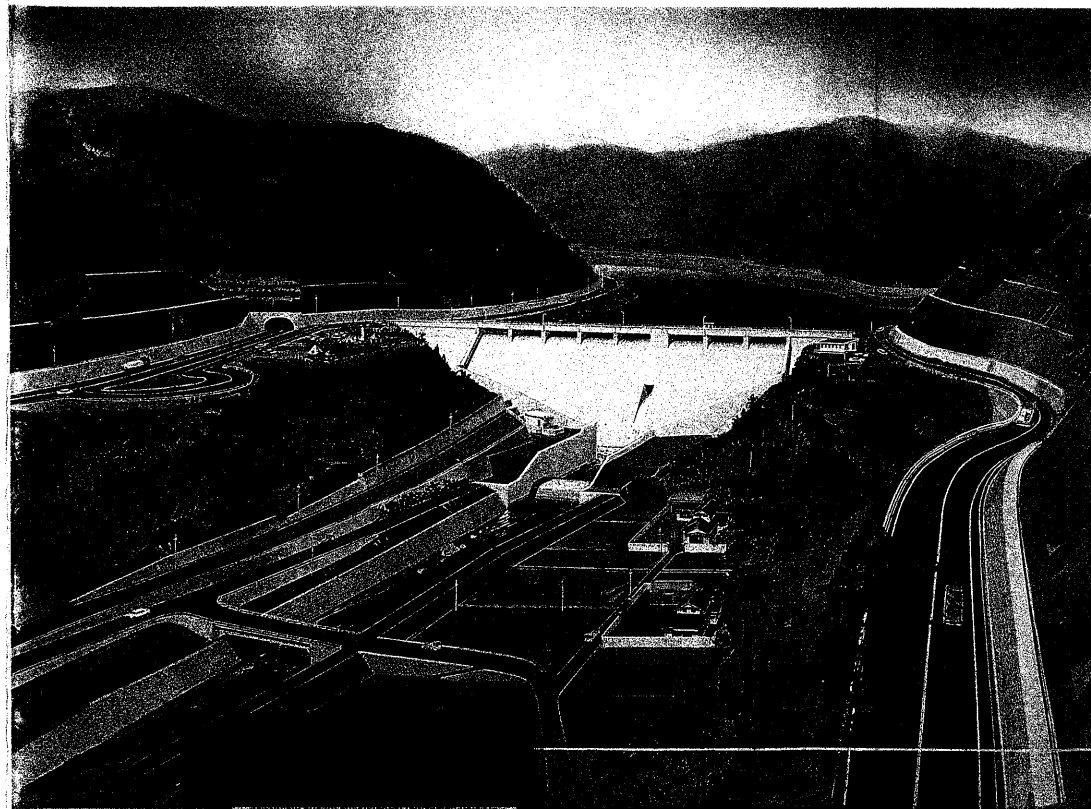
1 : 150,000



凡例	
●	集水地域
●	洪水はんらん地域
●	不特定 かんがい地域

福井ダム計画概要

昭和62年4月



徳島県
福井ダム建設事務所
 阿南市福井町中連71 (0884-34-2141)

事業概要

福井川は、阿南市と海部郡の境、後世山(標高538.8m)を源とし、阿南市福井町を貫流して橘湾に注ぐ流路延長19km、流域面積33.7km²の二級河川である。当流域は、徳島県においても多雨地域であり、台風期以外でも他地域に例を見ない強雨が頻りに降り、急峻な山地からの水の出は速く、鉄砲水となり、昭和24年6月21日(デラ台風)、昭和25年9月3日(ジェーン台風)、昭和27年3月22日(低気圧)、昭和35年8月29日(16号台風)等により、大きな水害を受け、特に昭和27年3月22日には、時間雨量139.5mmという集中豪雨により、死者6名、流出田畑11.9ha、家屋被害360戸という被害が発生している。

また、福井川沿岸の田畑119haは、本川の伏流水、表流水に依存しているが、不足がちで昭和52年、53年には旱害に見舞われた。

福井川への治水投資は、昭和25-30年の災害助成事業のみであり、河川の治水安全度は低いため、昭和28年に、中小河川改修による防災ダムを計画し、工事用道路等の一部工事を実施したが、水理計画見直しのため、昭和36年に休止した。その後昭和42年に予備調査を再開、昭和47年から治水ダム建設のため実施計画調査に着手し、昭和54年から福井治水ダム建設事業として実施中である。

ダムの目的

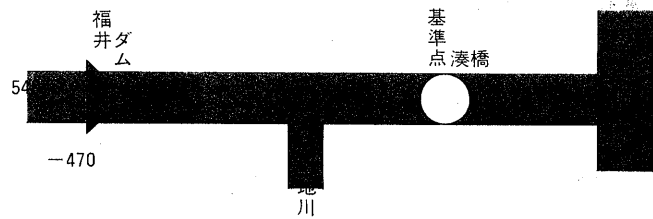
1. 洪水調節

ダム地点の計画高水流量540m³/sのうち470m³/sの洪水調節を行い、基準点(湊橋)の基本高水1,010m³/sを540m³/sに低減させる。

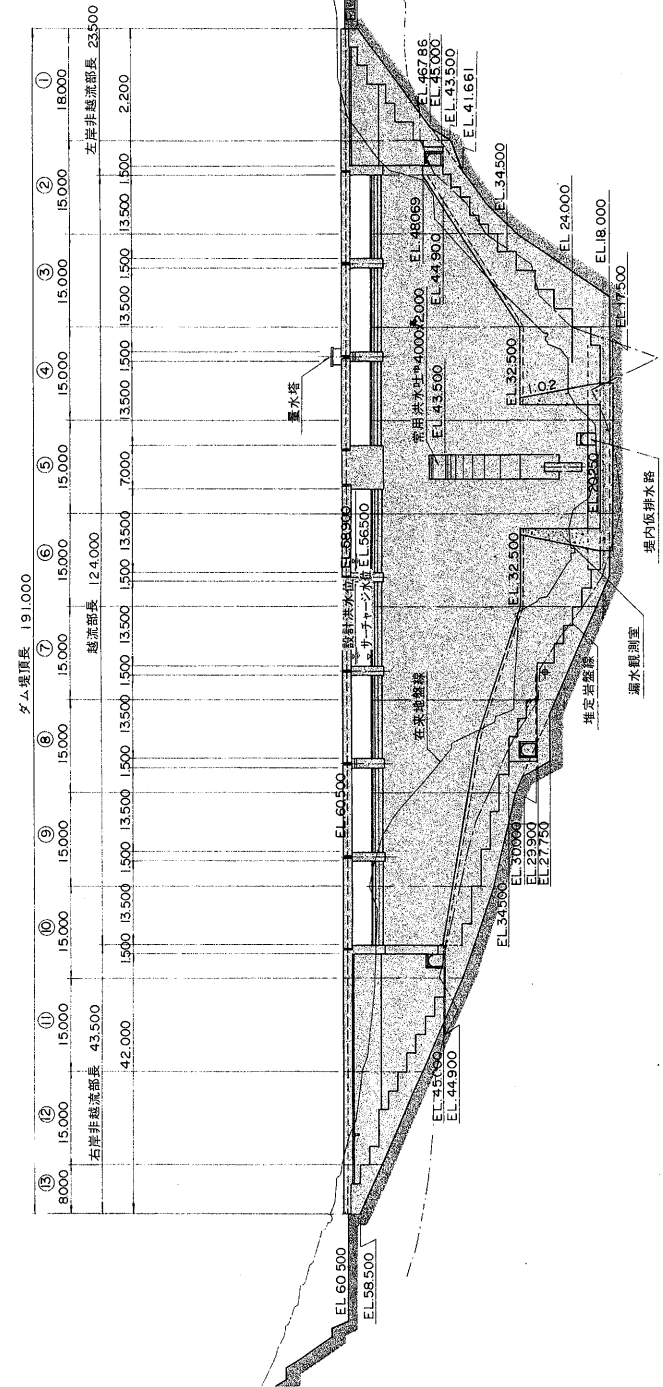
2. 流水の正常な機能の維持

ダム下流沿岸の田畑119haの既得用水の補給を行う等、流水の正常な機能維持の増進を図る。

計画高水流量配分図



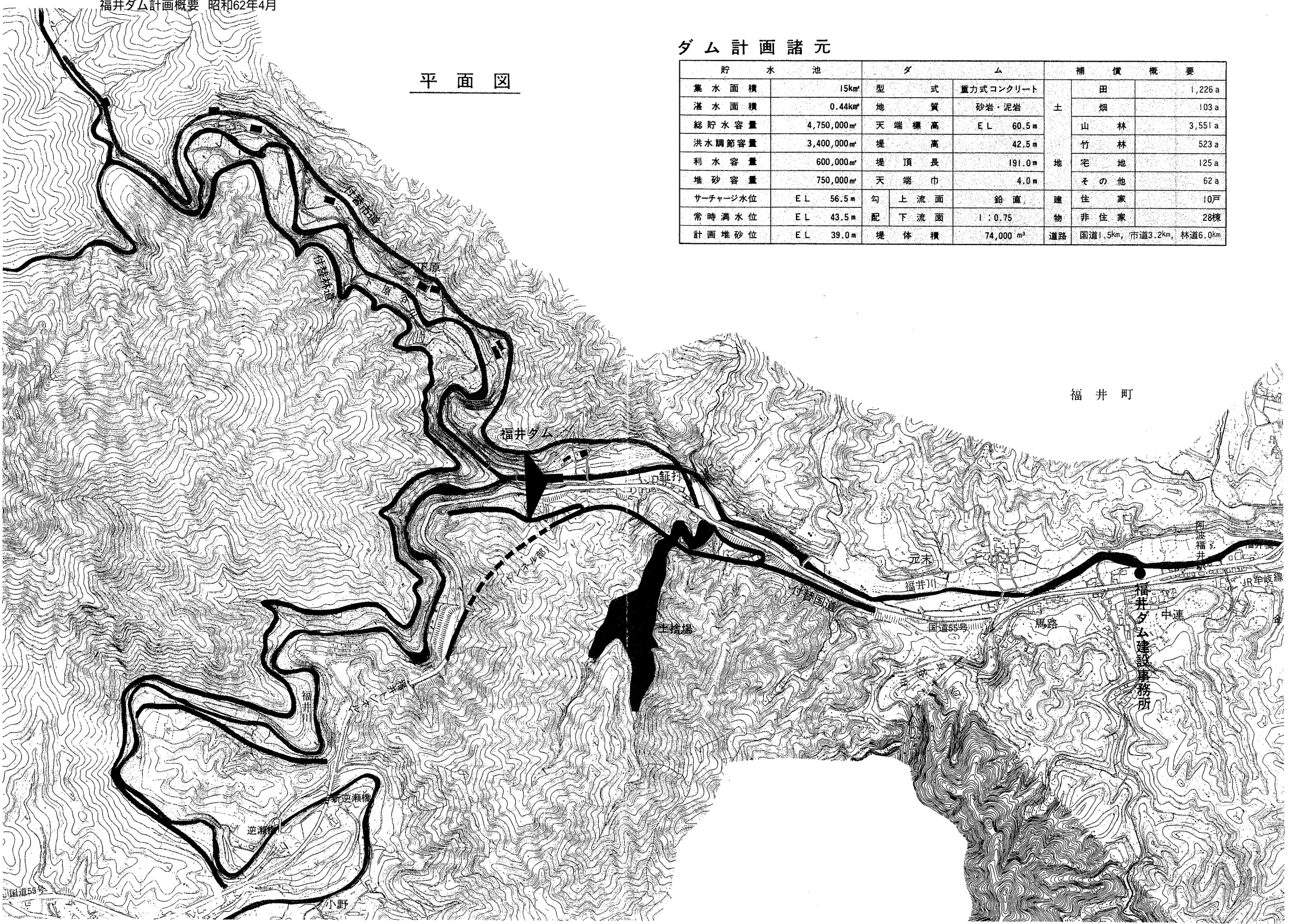
下流断面図



平面図

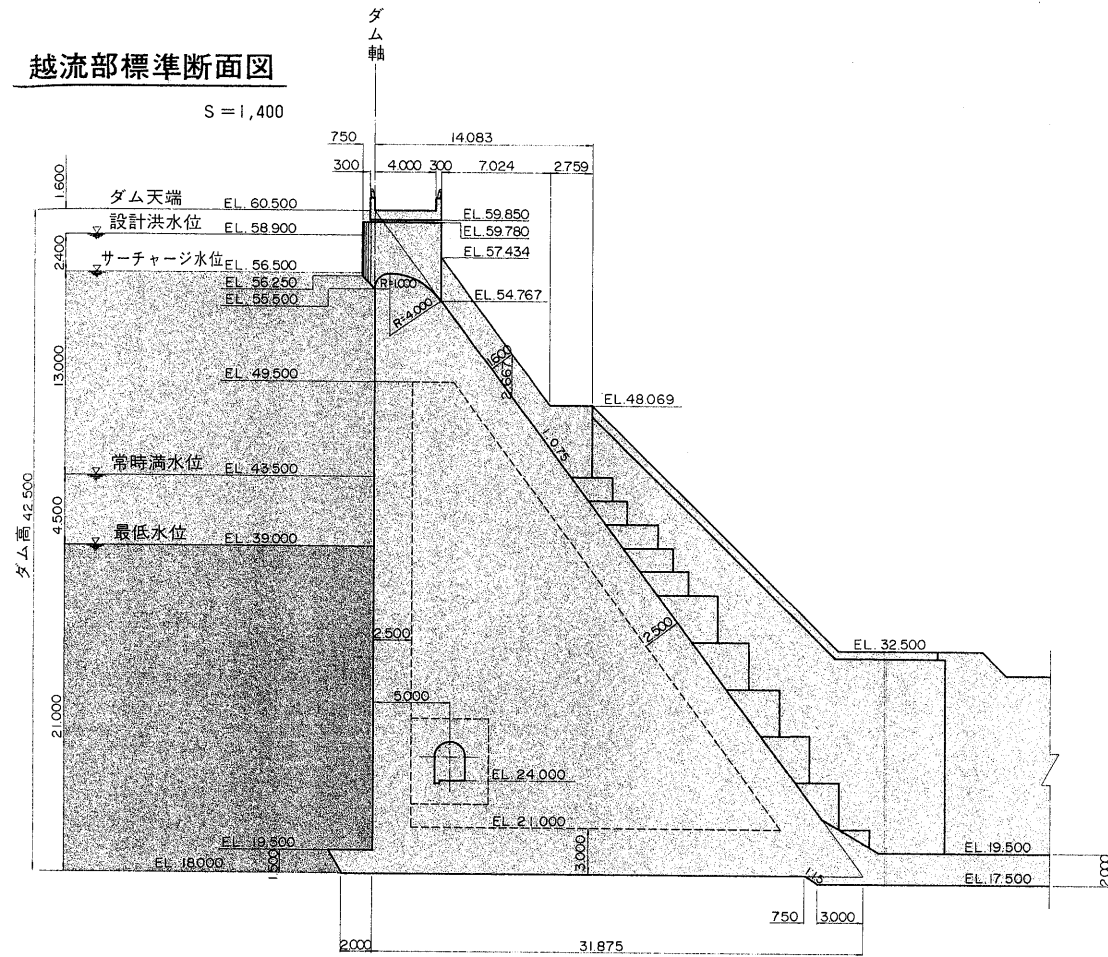
ダム計画諸元

貯水池		ダム		補償概要	
集水面積	15km ²	型式	重力式コンクリート	田	1,226 a
湛水面積	0.44km ²	地質	砂岩・泥岩	畑	103 a
総貯水容量	4,750,000m ³	天端標高	E L 60.5 m	山林	3,551 a
洪水調節容量	3,400,000m ³	堤高	42.5 m	竹林	523 a
利水容量	600,000m ³	堤頂長	191.0 m	宅地	125 a
堆砂容量	750,000m ³	天端巾	4.0 m	その他	62 a
サーチャージ水位	E L 56.5 m	勾上流面	鉛直	住家	10戸
常時満水位	E L 43.5 m	配下流面	1 : 0.75	非住家	28棟
計画堆砂位	E L 39.0 m	堤体積	74,000 m ³	道路	国道1.5km, 市道3.2km, 林道6.0km



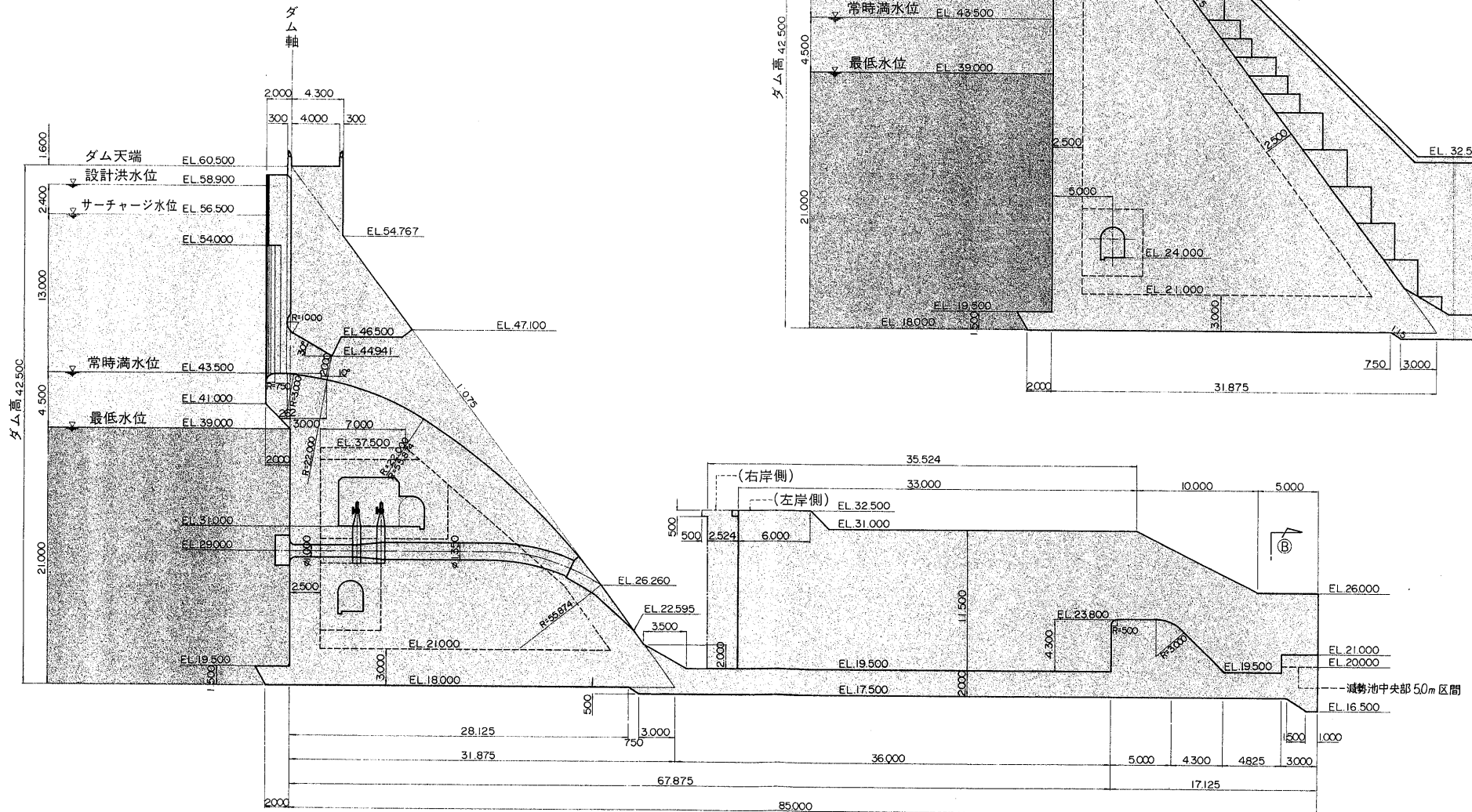
越流部標準断面図

S = 1,400

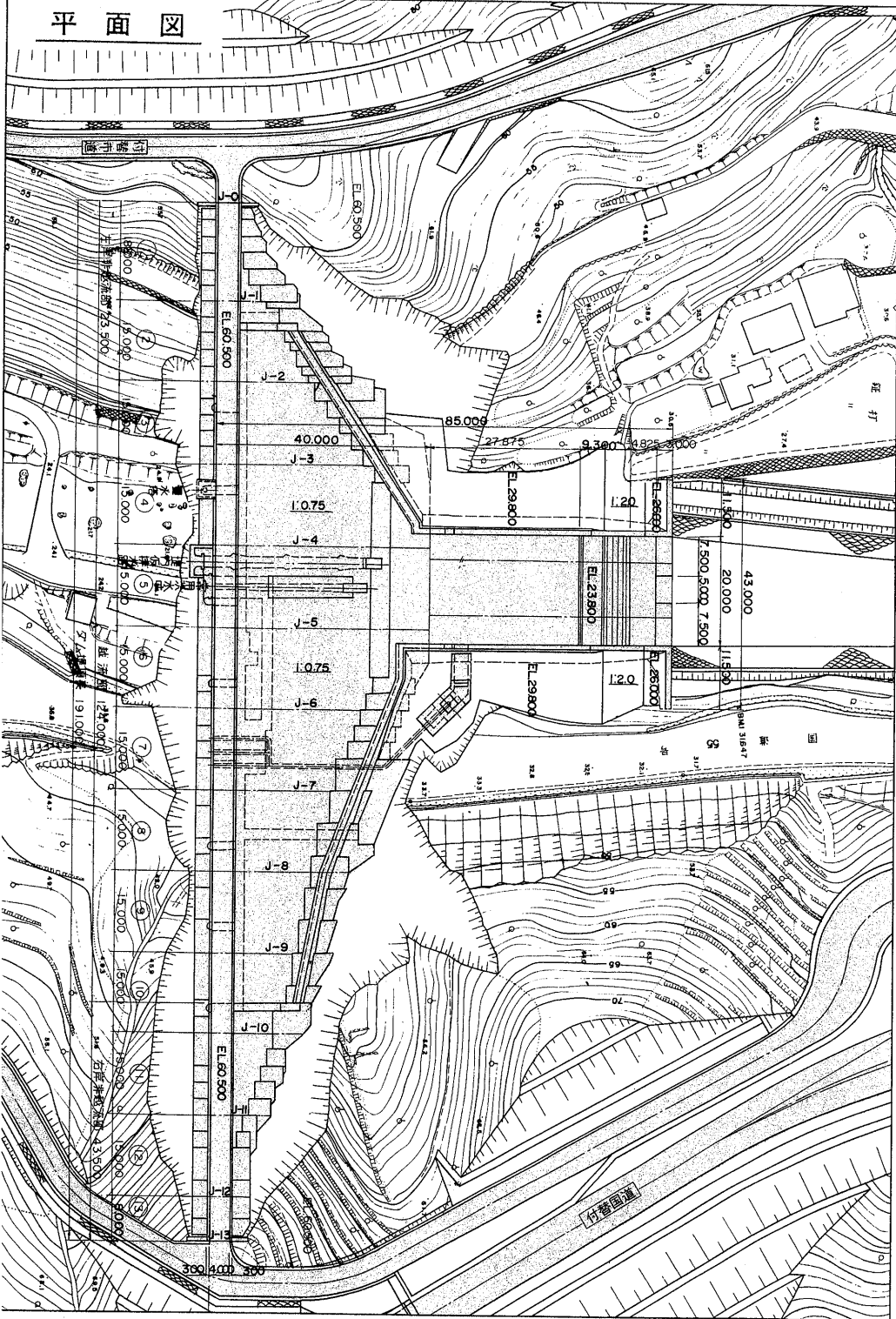


非越流部標準断面図

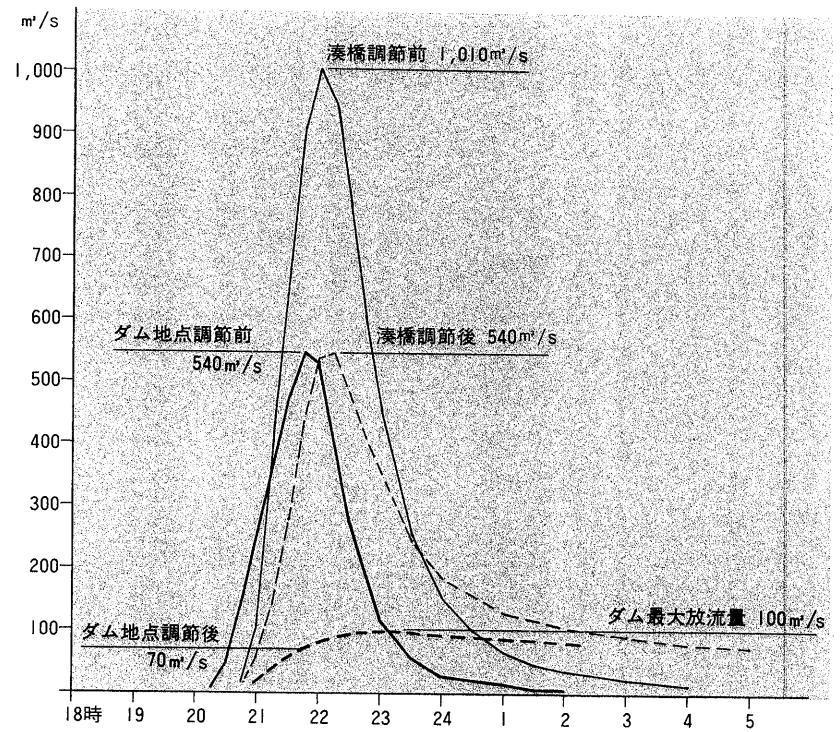
S = 1,400



平面図



洪水調節図



貯水池容量配分図

