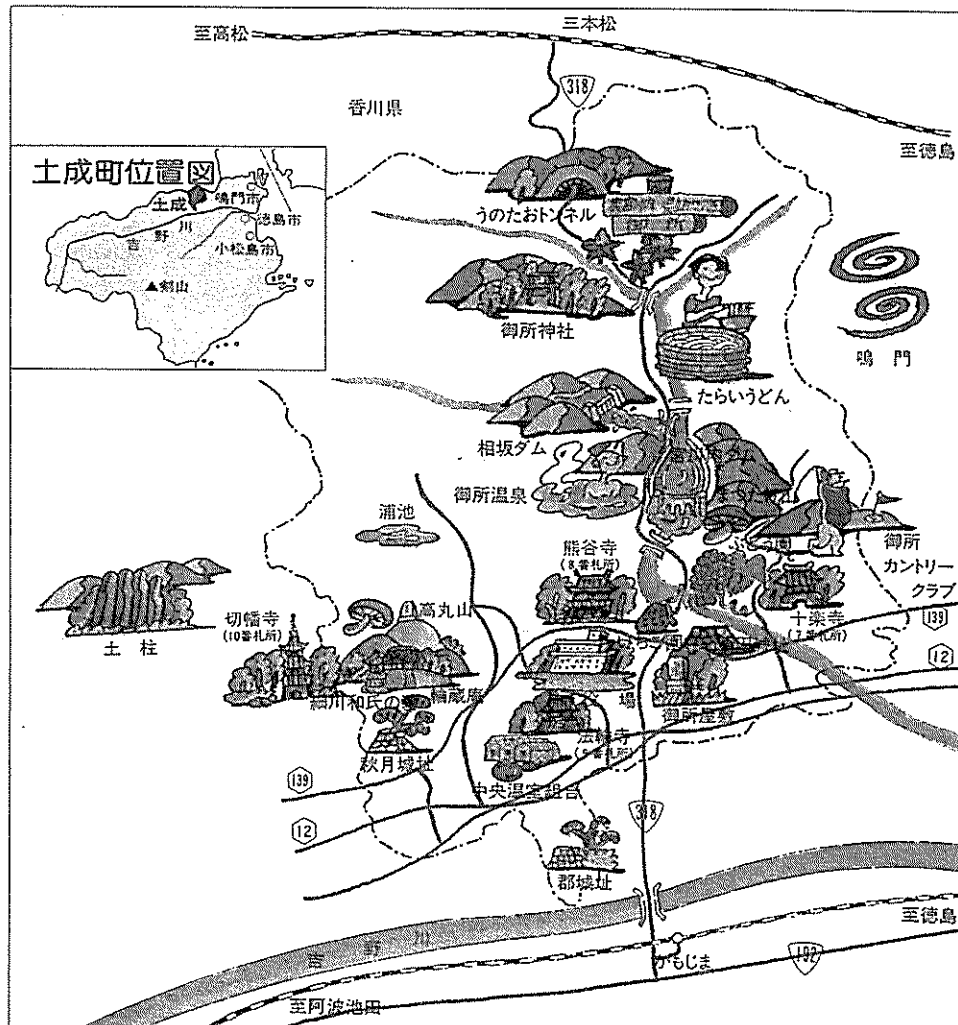


## 土成町観光案内図



徳島県川島土木事務所  
宮川内ダム管理所

徳島県板野郡土成町宮川内字平間  
☎ 088695-2035

# 吉野川水系宮川内谷川 宮川内ダム



徳島県

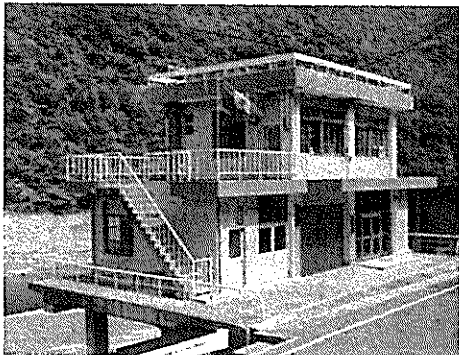
## はじめに

宮川内谷川は、徳島県板野郡土成町の阿讃県境に源を発し土成町、吉野町、上板町、板野町を東に貫流して途中支流高尾谷川、泉谷川、大山谷川を集め旧吉野川に注ぐ流路延長24.0km、流域面積75.7km<sup>2</sup>の河川であります。河幅は下流部ほど狭い、いわゆる逆性的河川であり古くから下流部では甚大なる被害を受け、このため本河川の治水は早くから要望されておりました。

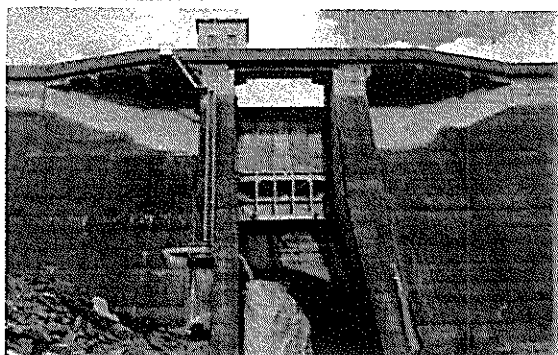
一方河川水は山地を離れると伏流水となりかんがい期には、下流地区の水田はしばしばかんばつに見まれ、久しく用水の不足を訴えてきました。

これらの悩みを解決する施策として、多目的ダム建設が叫ばれ徳島県において昭和31年度から予備調査を実施し昭和34年度には、治水とかんがいを目的とする宮川内谷川総合開発事業として実施計画調査費が認められ、昭和35年度には建設事業に着手、昭和39年度に完成し、徳島県川島土木事務所宮川内ダム管理所で管理を行い現在に至っております。

▼ダム管理所



▼宮川内ダム下流側より



## ダムの目的

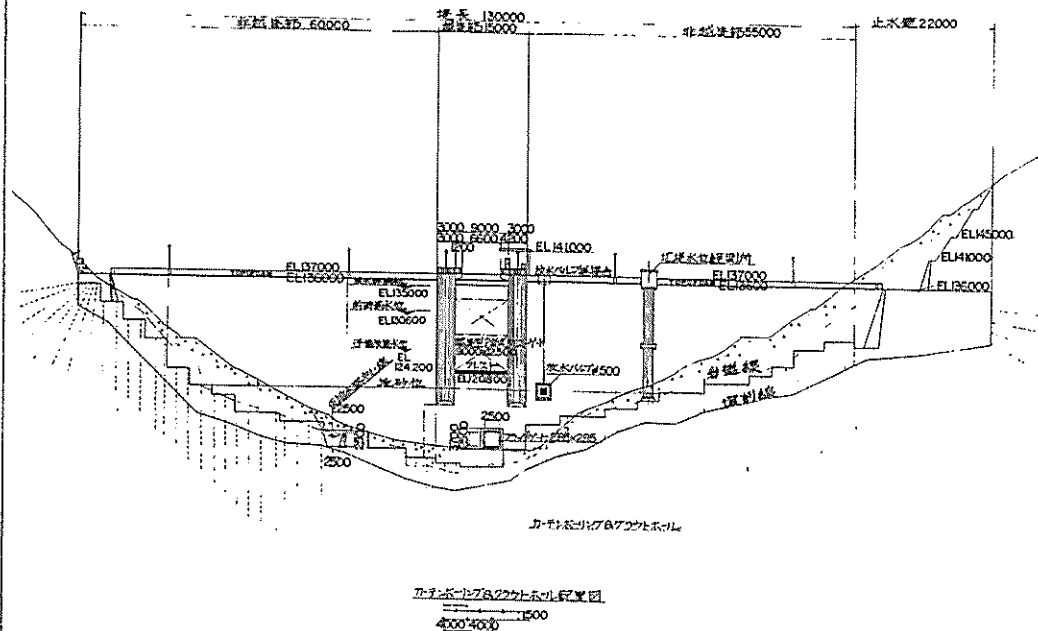
### 1. 洪水調節

宮川内谷川は昭和28年9月の台風13号により全流域各所で破堤欠壊し、大きな被害を受けたのを機会に下流部11kmを中小河川改修事業として、昭和30年度から着工しておりますが、この計画規模は確率年 $\frac{1}{50}$ 程度で安全度が低いため、ダムによりダム地点における計画高水流量364<sup>m</sup>/s(確率年 $\frac{1}{50}$ )のうち164<sup>m</sup>/sを調節し、放流量を200<sup>m</sup>/sに抑え下流の洪水防禦を行うものであります。

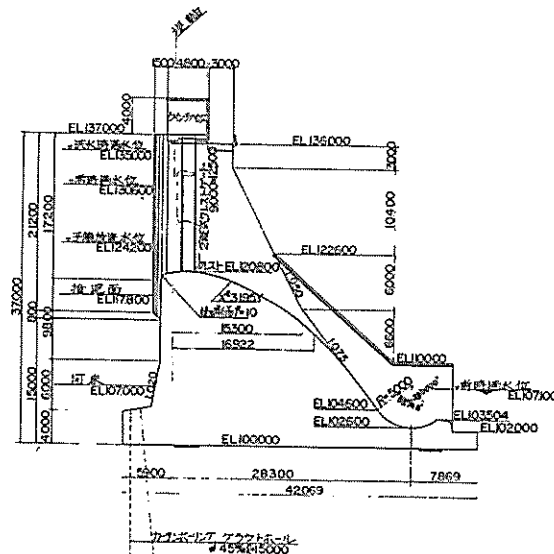
### 2. かんがい

下流御所地区75haと大井出地区26haの既成耕地に対して、かんがい期0.349<sup>m</sup>/sの温水補給を行うとともに、御所地区周辺50haの新規開田に対しても0.165<sup>m</sup>/sのかんがい用水の供給を行います。

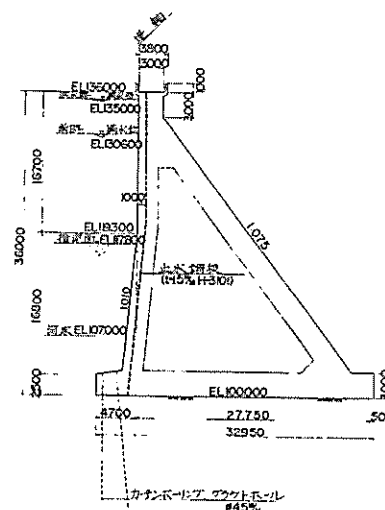
## 上流面図



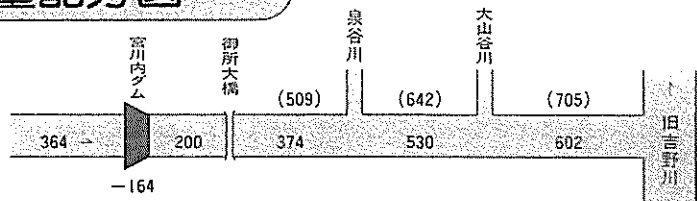
## 越流部断面図



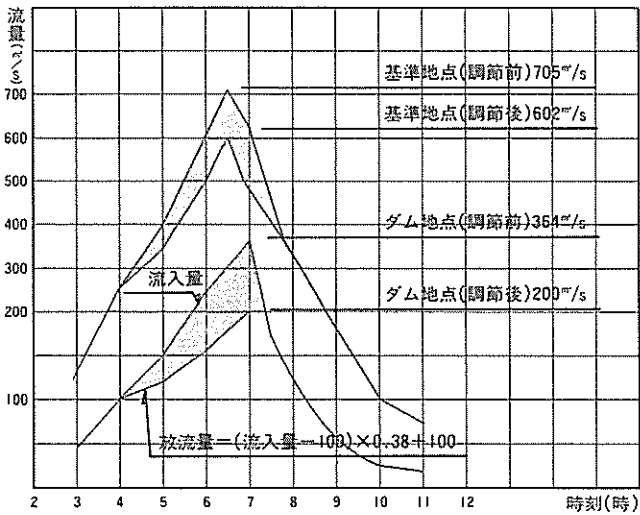
## 非越流部標準断面図



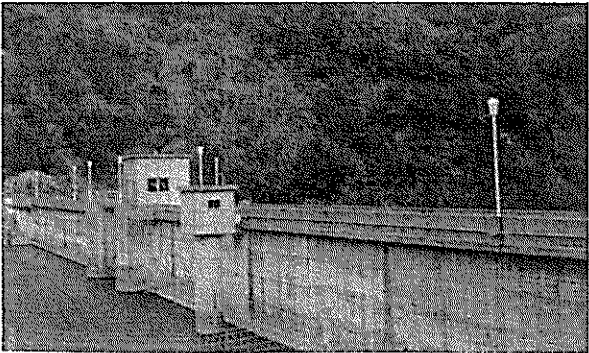
流量配分図



洪水調節図



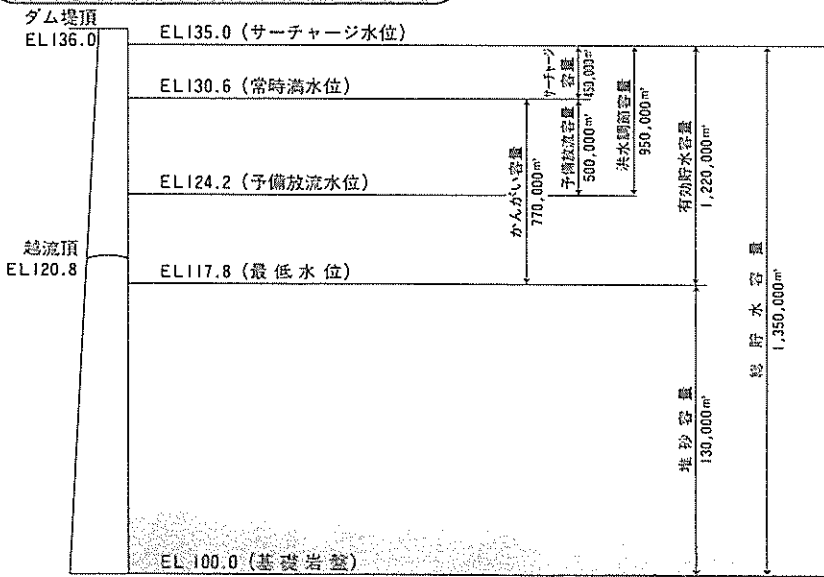
▼宮川内ダム上流側より



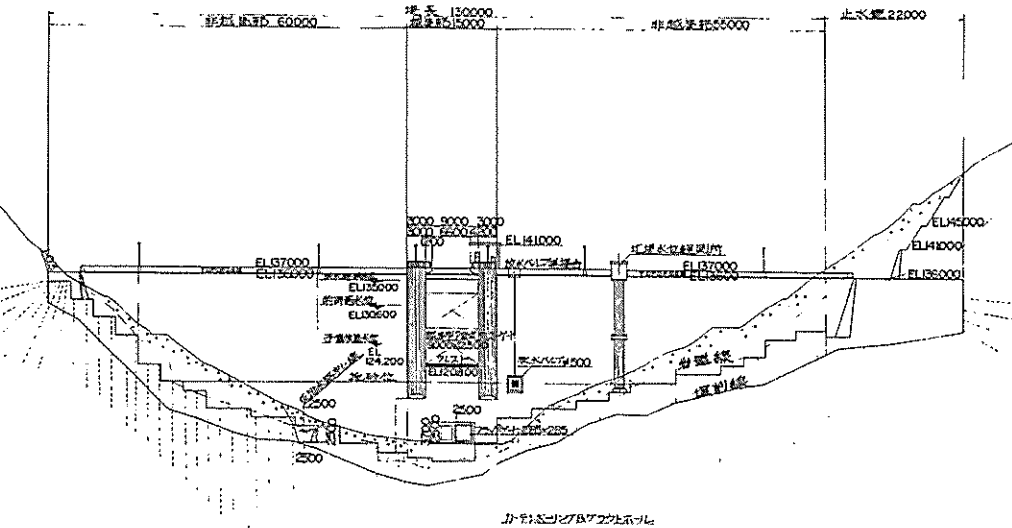
ダム及び貯水池の計画諸元

河川名	吉野川水系宮川内谷川	集水面積	23.14 km <sup>2</sup>
位置	徳島県板野郡土成町宮川内字平間	湛水面積	0.127 km <sup>2</sup>
型式	直線重力式コンクリートダム	洪水時満水位	EL 135.0 m
地質	砂岩及び砂岩粘板岩互層	常時満水位	EL 130.6 m
堤高	36.0 m	予備放流水位	EL 124.2 m
堤頂長	130.0 m	最低水位	EL 117.8 m
堤頂幅	3.0 m	総貯水容量	1,350,000 m <sup>3</sup>
堤体積	40,000 m <sup>3</sup>	有効貯水容量	1,220,000 m <sup>3</sup>
非越流頂標高	EL 136.0 m	洪水調節容量	950,000 m <sup>3</sup>
越流頂標高	EL 120.8 m	かんがい容量	770,000 m <sup>3</sup>
放流設備	2段式鋼製ローラーゲート 高さ12.5m×幅9.0m×1門 スルースバルブ直径500mm1条	堆砂容量	130,000 m <sup>3</sup>
総事業費	626,000 千円 (治水88.9%、かんがい11.1%)	洪水期間	6月15日～10月31日
堤体工期	着工 昭和37年4月 竣工 昭和39年5月	かんがい期間	5月15日～9月30日
		水没戸数	9戸
		補償	田 2.5ha、畑1.05ha 山林11.4ha、 その他0.35ha 計15.3ha

貯水池容量配分図



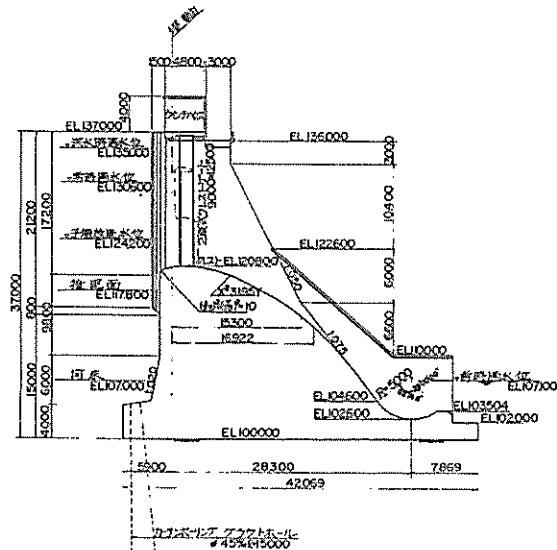
上流面図



カナンボリズ・アクトモデル

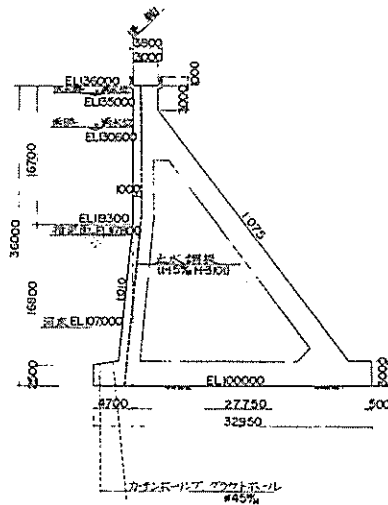
カナンボリズ・アクトモデル  
4000/4000

越流部断面図



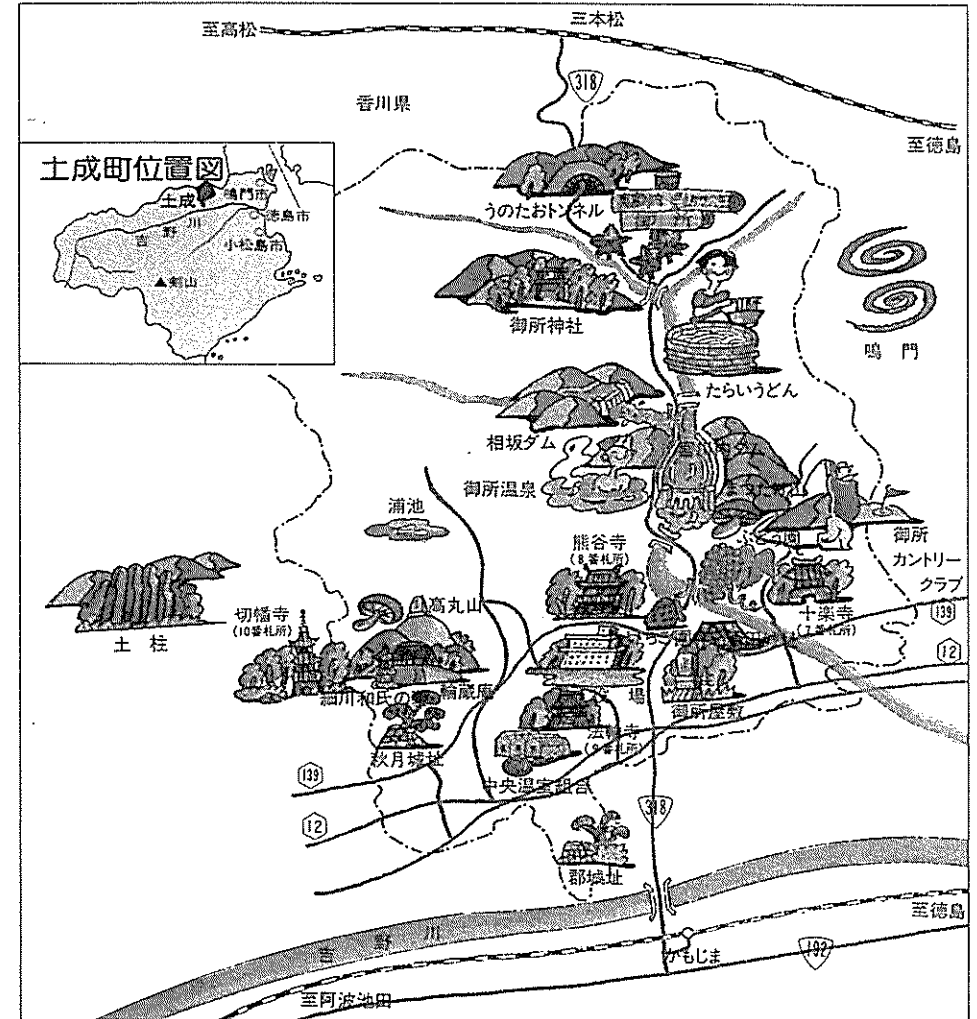
カナンボリズ・アクトモデル  
#45/45000

非越流部標準断面図



カナンボリズ・アクトモデル  
#45/45000

土成町観光案内図



徳島県川島土木事務所  
宮川内ダム管理所

徳島県板野郡土成町宮川内字平間  
☎ 088695-2035