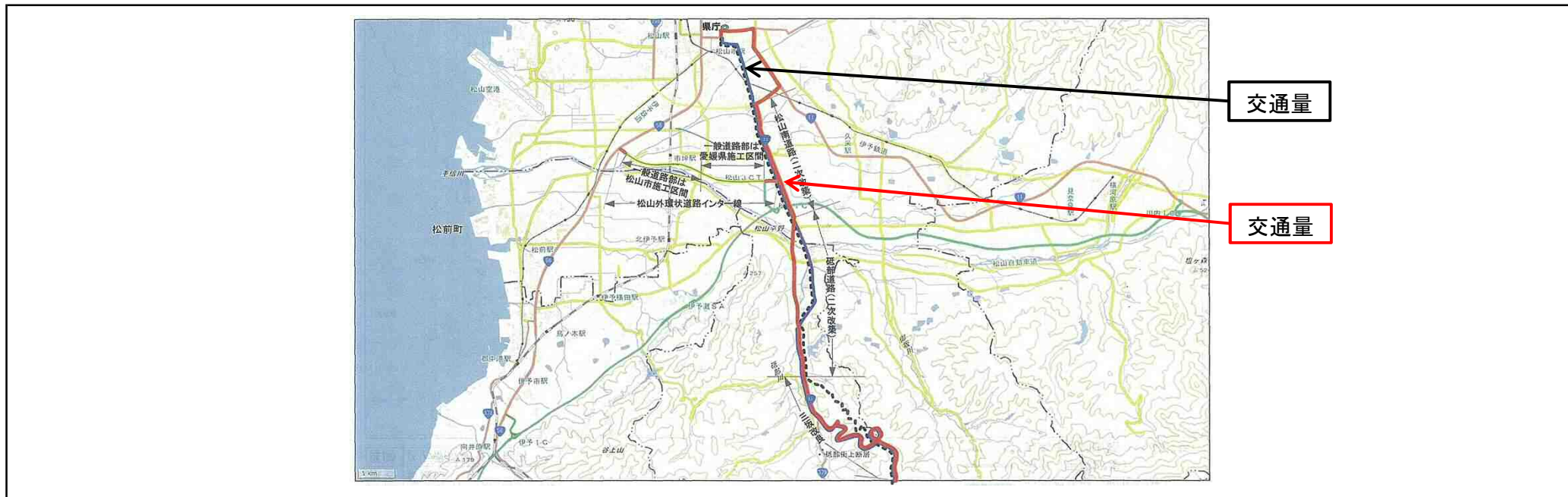


# 事業名 松山南道路（二次改築）

## ■ 事業概要図



## ■ 工事諸元

路線名	一般国道33号	
区間	自)	松山市森松町
	至)	松山市勝山町
延長	5.9km	
構造規格	改築前	
	改築後	4種1級
設計速度	改築前	
	改築後	60km/h
幅員	改築前	8.6m
	改築後	24.0~28.0m
交通量	改築前	S40 8,580台/12h
	改築後	H27 33,202台/12h

## ■ 標準断面図

