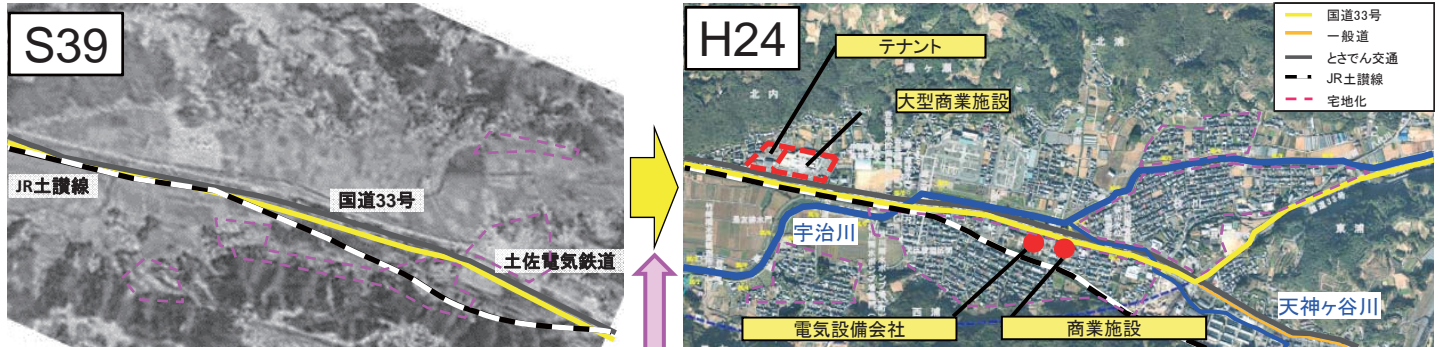
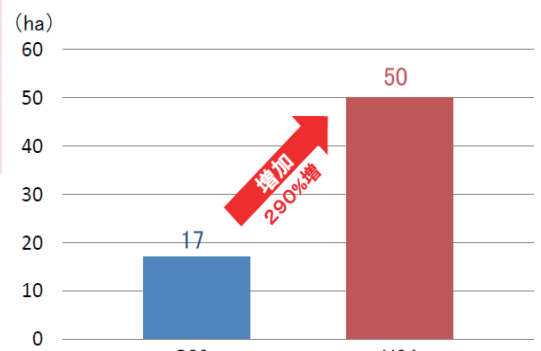


「安全・安心の確保」で商業施設等が続々と進出【高知県のいの町】

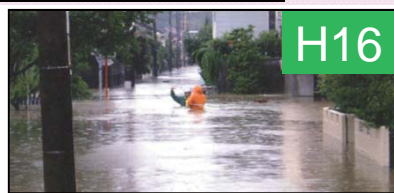
- 宇治川の治水安全度向上のため、**放水路等が整備**
- 社会基盤整備が進むに伴い、宇治川流域内の**宅地化**が進行
- 宇治川放水路完成の翌日に**大型商業施設が新規オープン**、既設店舗も**リニューアル**（衣食住が充実）
- 災害時に頼りになる**電気設備会社も移転**



- 宇治川排水機場 S50.3
- 宇治川排水機場増設 S51.7、S52.7
- 宇治川河道改修 S61.3
- 宇治川排水機場増設 H11.3
- 新宇治川放水路 H19.3



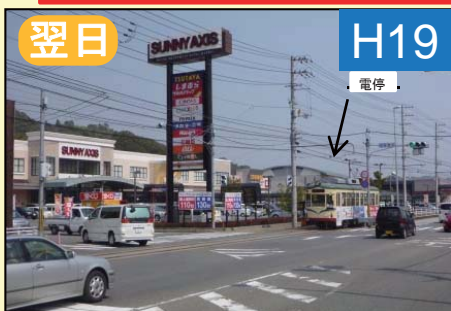
新宇治川放水路トンネル完成 (H19.2.24)



浸水被害の状況 (H16.8)

宇治川流域の宅地面積の推移 (航空写真より判読)

ハード整備の積み重ねが大きなストック効果に！

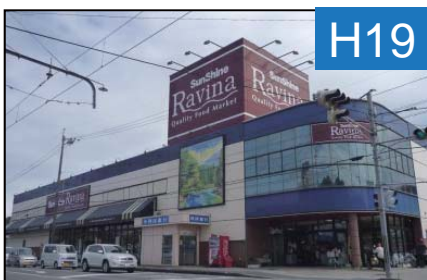


大型商業施設が新規オープン (H19.2.25)
大型商業施設前に電停完成 (H19.1.10)



同商業施設にテナントの新設 (H20.10.25)

大型商業施設	
衣料品	7 店舗
食料品	12 店舗
医療品	2 店舗
医療機関	1 店舗
その他	16 店舗
合計	38 店舗



既設店舗のリニューアルオープン (H19.3.31)



既設店舗のリニューアルオープン (H22.4)



写真:いの町提供

災害時に頼りになる電気設備会社の進出
発電施設・通信網の早期復旧が可能 (H26.7移転)